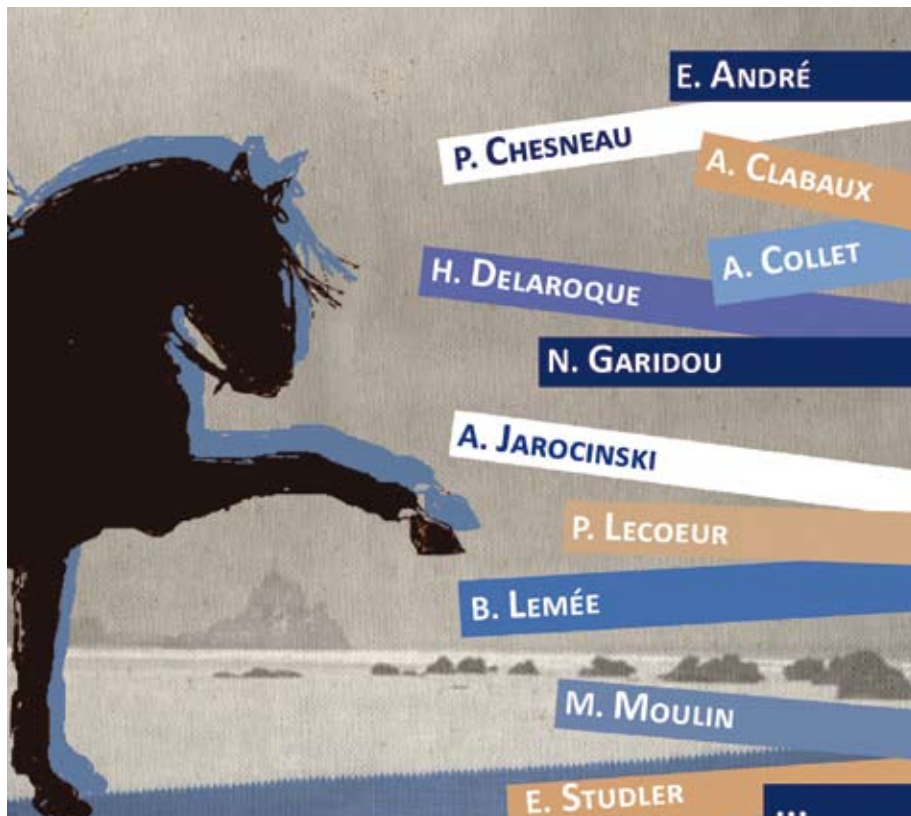


CARREFOUR DES ARTS

LA CHAPELLE UREE – 8 KM DE BRECEY

LE CHEVAL ET LE LITTORAL

Exposition du 1^{er} mars au 6 avril



En collaboration avec LE MOIS DE LA PHOTOGRAPHIE EN BOCAGE NORMAND, LES SITES ET MUSÉES DE LA MANCHE ET LE MUSÉE ARTHUR LE DUC DE TORIGNI-SUR-VIRE.

Dossier de Presse

Présentation

Des prés salés aux vastes étendues de sable de la baie du Mont Saint-Michel, flâmons sur les grandes plages qui s'étalent à perte de vue. Explorons le littoral normand, terre de chevaux et de cavaliers. L'homme et l'animal unis, foulent au trot ou au galop le sable blanc, s'élançant dans l'écume, nous invitant à partager leur promenade ou leur baignade. La luminosité, les beautés du paysage séduisent et l'animal est roi.

Le cheval, symbole de puissance, d'élégance, de rapidité et d'intelligence est à l'honneur sur cette exposition organisée dans le cadre des Jeux Equestres Mondiaux et en collaboration avec le Mois de la photo en bocage normand.

Cet évènement réunit des œuvres anciennes et contemporaines (photographies, peintures et sculptures), qui abordent plusieurs aspects de cette thématique et permettent d'entrebâiller une porte, celle de « la culture équine dans la baie ».

LE MOIS DE LA PHOTOGRAPHIE EN BOCAGE NORMAND

Le « Mois de la photographie » est une association de diffusion culturelle et de loisirs en milieu rural, créée en 2000 par des passionnés de la photo et des techniques de l'image. Animée par une vingtaine de membres, elle est consacrée aux arts visuels et à ses évolutions pour un large public scolaire, universitaire et adulte. Elle veut favoriser la découverte du bocage par toutes actions liées à l'image.

Site internet : viremoisdelaphoto.com



Les artistes

Elodie STUDLER

Peintre graveur

Tél. 06 15 33 44 06
elodiestudler@free.fr
www.elodiestudler.blogspot.fr



Artiste en résidence

Après avoir été copiste au Musée Jean-Jacques Henner, au Petit Palais et au Louvre à Paris, elle se forme auprès du peintre hyperréaliste américain Ted Seth Jacobs.

« Globe-croqueuse », elle réalise des carnets de voyage aux quatre coins du monde qui viennent enrichir sa peinture d'atelier.

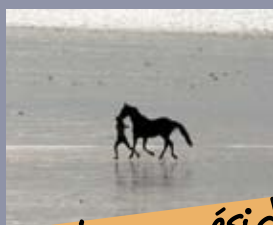
Installée depuis 1997 dans le Sud-Manche, elle travaille désormais des séries d'estampes numériques à l'élaboration subtile, grave à l'eau-forte et peint de nouvelles séries d'huiles sur bois avec comme sujet le Mont-Saint-Michel.

Son travail a été récompensé par de nombreux prix.

Alain JAROCINSKI

Photographe

tél. 06 32 10 45 83
mail : aljaphoto@free.fr
alainjphotographie.free.fr



Artiste en résidence

Né à Avranches, formé à la photographie à l'Ecole Nationale Supérieure Louis Lumière, Alain Jarocinski développe un regard qui participe aux courants de la photographie depuis plus de trente ans.

Ses recherches photographiques ont fait l'objet de nombreuses publications et expositions, présentées au public dans divers lieux culturels depuis 1987. Lauréat d'une dotation FUJI en 1987, il participe aux Rencontres d'Arles en 1991 et 1993.

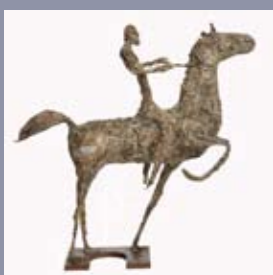
Président et acteur culturel associatif depuis son adolescence, il organise avec ses équipes et particulièrement depuis quinze ans nombre d'expositions dans toute la Normandie et bien au-delà.

Il est co-auteur en 2009, d'un livre : « Ils ont photographié la Normandie » chez Corlet éditeur.

Pascal CHESNEAU

Sculpteur

Tél. 02 31 63 68 70
pascalches@hotmail.fr
www.pascal-chesneau.fr



Né en 1967 en Bretagne.

« Mon parcours professionnel ne me destinait en rien à la sculpture et pourtant en 2001, je découvre le bois et le cheval.

Une révélation qui m'amène vers une perpétuelle recherche de textures et de mouvement. Mais loin de m'enfermer avec le bois et trouvant mon travail trop lisse, trop rond, je décide d'approcher d'autres matières.

J'expérimente alors les techniques mixtes mélangeant bois, papier et différents produits à structure pour me permettre d'aboutir à des pièces plus nerveuses, plus engagées dans le mouvement.

La matière n'étant qu'un prétexte à la création, je redécouvre depuis 2010 l'acier et la tôle formée, soudée.»

Astrid COLLET

Dessinatrice animalière

Tél. 02 33 55 06 83

astrid.collet@aliceadsl.fr



« Je crois que j'ai toujours su dessiner, et plus particulièrement les chevaux, une passion héritée d'un grand-père palefrenier aux Haras Nationaux. Du mignon shetland au fougueux pur-sang, tous ont un regard, un caractère, une allure unique, source d'inspiration infinie.

Sur la feuille blanche aucune robe n'échappe à mon crayon noir qui devient couleur.

Ma plus grande joie c'est l'émotion d'un propriétaire qui découvre le portrait de son cheval où les moindres détail et expression sont respectés.

Un papier, un crayon et les chevaux prennent vie ! »

Hervé DELAROCHE

Photographe

Tél. 06 07 51 17 12

studiodelaroche@gmail.com



Artiste en résidence

Photographe depuis 1985, installé à Avranches et St Hilaire du Harcouët.

Portraitiste de France en 1995, 1998, 2001 et 2005.

Label qualité en 2004. Maître artisan et maître artisan d'Art en 2006.

Photographe traditionnel de portrait, de mariage et d'industrie, également spécialisé dans la photo équine depuis plusieurs années.

Au Qatar, en Algérie ou ailleurs, sa passion pour le cheval l'invite à parcourir le monde. De ses voyages, il rapporte de nombreux clichés alimentant ainsi une photothèque généreuse.

Les livres *«Trotteurs d'images»* et *«Images en selles»* en sont les témoins.

Amoureux de sa région, c'est avec bonheur qu'il répond au thème de cette exposition.

Erwan ANDRE

Plasticien

Tél. 06 07 23 27 36

contact@erwan-andre.fr

www.erwan-andre.fr



«Je suis cavalier professionnel et diplômé des beaux arts. Je gère une écurie d'entraînement et de formation de chevaux de sport pour le saut d'obstacle. J'ai également un diplôme d'état d'entraîneur pour accompagner et coacher mes cavaliers en compétition.

Parallèlement, en photographie, peinture ou sculpture, je propose un travail sur les liens complexes qui unissent l'homme et le cheval aujourd'hui : liens de travail, liens de vie mais aussi de passion, d'excès, de doute, de rêve, de déception... etc.

Peu à peu l'analyse de cette relation homme-cheval me pousse à m'interroger sur moi-même, sur l'essence même de mes relations avec les autres et sur la nature de l'homme.»

Marcel MOULIN

Peintre

Tél. 02 33 58 33 11
marcelmoulin@sfr.fr



Après avoir travaillé à l'huile, Marcel Moulin pratique maintenant le pastel depuis plus de quinze ans.

Amoureux de la nature, il travaille principalement sur le motif devant les paysages qui l'inspirent.

Vivant en Normandie, grand pays d'élevage, les chevaux à l'entraînement et les concours d'attelages font partie de ses sujets favoris.

Pascal LECOEUR

Photographe

Tél. 06 24 26 78 39
plecoeur@gmail.com
www.pascal-lecoeur-photo.odexpo.com



Né en Normandie en 1965.

Pascal Lecoer a commencé la photographie au début des années 80. Il a créé en 1984 son club «Images» dans sa ville Saint-Aignan de Cramenil (Calvados).

Son travail photographique varié l'emène à la rencontre des gens, des paysages et toujours de la lumière.

Nathalie GARIDOU

Sculpteur

Tél. 06 63 13 73 81
nathalie.garidou@gmail.com
www.nathaliegardou.wordpress.com



Après avoir dessiné et sculpté le modèle vivant pendant plus de 20 ans (terres cuites et bronzes), Nathalie Garidou se dirige vers une recherche plus cubiste privilégiant le travail de la ligne et du volume. Elle découvre récemment le monde animalier avec cette même rigueur du dessin, mais cette fois avec du fil de fer revêtu de plâtre et de filasse, résille qui donne forme à l'animal où coexistent légèreté et transparence.

Elle aborde ainsi les attitudes, allures et postures du cheval, cherchant à en restituer la grâce, l'énergie et l'élégance.

Anne CLABAUX

Peintre

Tél. 06 83 05 90 14
anneclabaux@sfr.fr
www.anne-clabaux.com



«Une gestuelle passionnée guidée par une complicité quotidienne avec le cheval, me permet de construire une œuvre très personnelle qui n'est que suggestion, impression et émotion.

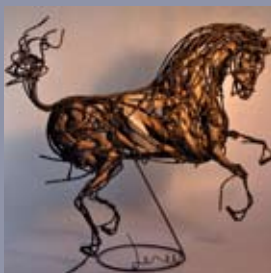
Cependant, le jeu des rythmes, des couleurs équilibrent la composition et font découvrir peu à peu l'univers des résonances, des connivences, des fusions.

Le mouvement fascinant des chevaux me permet d'effacer les détails pour ne garder que l'essentiel et basculer dans cet univers de formes, de masses qui s'assemblent naturellement dans ma composition choisie.»

Bruno LEMEE

Plasticien

Tél. 06 81 42 25 05
lemee.bruno@neuf.fr



«Les œuvres du XIX^{ème} et en particulier celles de Géricault ou encore de Delacroix ont frappé mon jeune esprit et finalement révélé le sens de mes préoccupations artistiques : célébrer le « vivant » avec force et expressivité. Que de puissance et de vie dans la représentation qu'ils donnent du cheval !

Naseaux frémissants, œil écarquillé, muscles bandés, figés sur la toile dans une tumultueuse impression de vie. Vous me parlez de chevaux et tout naturellement ces images me viennent à l'esprit. L'observation et la lecture sur le sujet ont consolidé mes connaissances, enrichi mon regard. Et je redécouvre, jour après jour, ce magnifique animal, comme un enfant, l'œil aussi neuf du haut de ma proche cinquantaine, sans oublier le travail... essentiel.»

avec le concours de

Sites et Musées de la Manche,

Musée Arthur Le Duc, Torigni-sur-Vire



Les partenaires du Carrefour des Arts

SUPER U BRÉCEY
www.superu-brecey.com
Tél : 02 33 48 73 71

- Location
- Location services
- Lustrage & maintenance
- Pompes hydrauliques

Super U Brecey et ses services (Location - Lustrage - Maintenance) ont été récompensés au titre de "Carrefour des Arts" à Brecey. (Photo: Carrefour des Arts)

BUREAU D'ÉTUDES (Certifié ISO 9001)
INGÉNIERIE TECHNIQUE, FINANCIÈRE ET JURIDIQUE

- Aménagement & Transport
- Bâtiment
- Eau & Assainissement
- Environnement

SOGETI Ingénierie

www.sogeti-ingenierie.fr

Siège social : 397, rue des Champs - B.P. 509 - 74235 DOIS-GUILAUME Cedex
Tél. : 02 35 59 49 39 Fax : 02 35 59 84 94

Paris - Rouen - Caen - Lille
Aix-les-Bains - Orléans - Poitiers

LTP
Une équipe OK!

TRAVAUX PUBLICS ET PRIVÉS

Carrières & Maçonnerie

"La Tourelle"
50370 BRÉCEY
ltp@tp-brecey.fr

Tél. bureau : 02 33 48 71 55
Télécopie : 02 33 60 63 58
Tél. carrières Le Grd Celland : 02 33 48 18 38
Montigny : 02 33 48 35 50

STE

Motocars divers - Éclairage public - Illumination

STE Manche
Route de Saint Brice
50307 AVRANCHES Cedex
Tél: 02 33 79 46 46
Fax: 02 33 79 46 47
E-mail: ste.manche@ste-ie.fr

Imprimerie Malécot

Conception Graphique Personnalisée
Impression Offset et Numérique
Photocopies couleurs et N & B, tous volumes

20, Caugé - 50170 BOUCEY - PONTORSON
E-mail : malecot.lmprim@wanadoo.fr

Tél. 02 33 60 10 61 - Fax 02 33 60 15 75

AXA réinventons / notre métier

Jocelyn GUILLEMETTE
Agent Général

Assurances - Placements
Crédits

N'hésitez pas, demandez votre devis gratuit !

15 rue du val de Sée - 50370 Brecey
Tél : 02 33 60 50 60 - Fax : 02 33 60 34 06
mail : agence.guillemettebrecey@axa.fr
N°Oras 07 014 618

BRICO MARCHÉ
Pouvoir tout faire moins cher

- Décoration
- Bricolage
- Matériaux
- Jardinage
- Encadrement

Parc de la Baie-St Martin des Champs
50300 Avranches
Tél : 02 33 89 24 40
www.bricomarche.com

Imprimerie Renouvin

Affiches, Flyers, Brochures,
Bulletins municipaux
Menus, Cartes...

7 bis Z.I. Les Vallées
50800 Villedeieu-les-Poêles
Tél. 02 33 51 30 85
Email : earl.renouvin@wanadoo.fr

CABINET GUILLAUME VALLÉE
L'ASSUREUR SPÉCIALISTE
DES ENTREPRISES

Audit personnalisé GRATUIT

SANTÉ PRÉVOYANCE
ÉPARGNE
VÉHICULES RETRAITE

ACTIVITÉ PROFESSIONNELLE
ASSURANCE CONSTRUCTION

Cabinet Guillaume VALLÉE
Rue Général de Gaulle
50370 Brecey
Tél. 02 33 48 73 65
Fax 02 33 48 58 32
guillaume.vallee@orange.fr

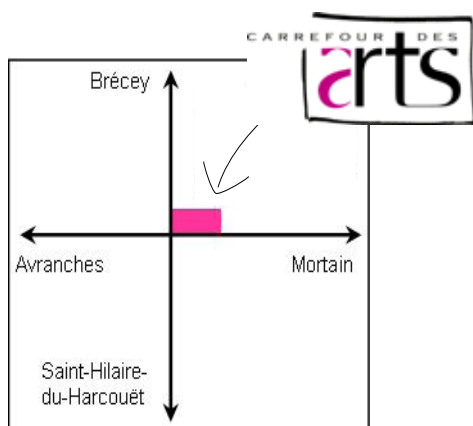


EXPOSITION «Le cheval et le littoral»

du 2 mars au 6 avril 2014

Horaires

pendant les expositions :
mercredi, vendredi, samedi et dimanche de 14h à 18h



Renseignements

par téléphone/fax : 02 33 58 72 39
par e-mail : contact@ateliers-artistiques.com
par courrier : Carrefour des Arts
Le bourg
50370 LA CHAPELLE UREE

Site internet

www.ateliers-artistiques.com
Plus d'informations sur les stages,
les expositions de l'année 2014

Accès

d'Avranches, prendre la direction de Mortain, 15 km
de Brécey, prendre la direction de Saint Hilaire
du Harcouët, 8 km

sur A84 : Sortie Villedieu-les-Poêles/Brécey
ou Sortie Avranches

Stationnement devant la Mairie de la Chapelle Urée

expo ouverte

mercredi, vendredi, samedi et dimanche
de 14h à 18h

ENTRÉE GRATUITE

Renseignements : 02 33 58 72 39